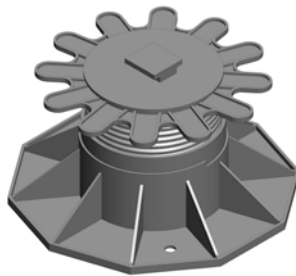


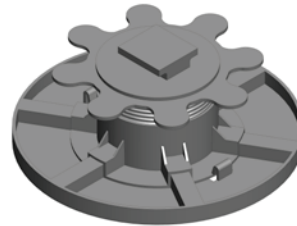
## Montage mit Stellfüßen

auf festen Untergründen wie:

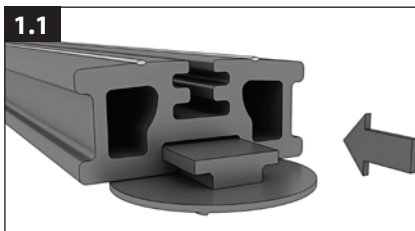
- Schotter/Kies
- Beton, Fliesen, Betonsteinen
- Dachbahnen mit untergelegtem Vlies/Bautenschutzmatte



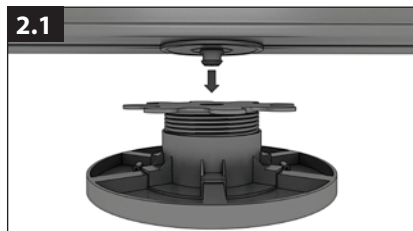
70-120 mm



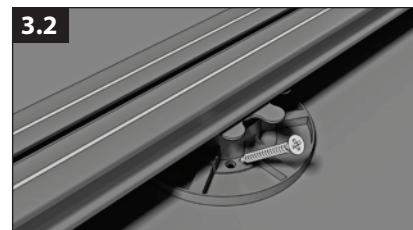
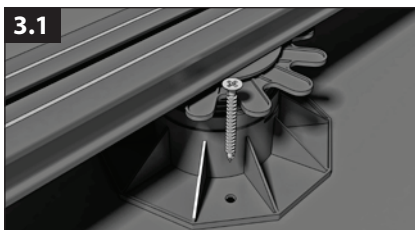
35-60 mm



Nur für hohes UK-Profil (35 x 80 mm) geeignet.

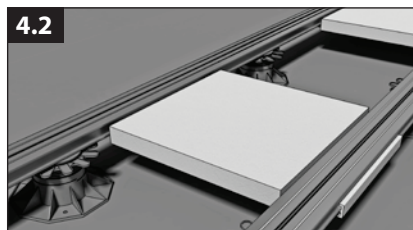
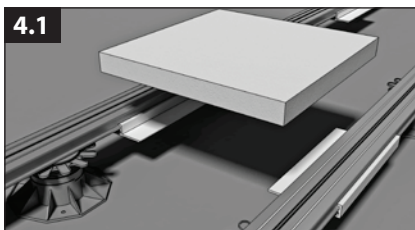


Montage durch Einschieben der Adapterplatte in die UK und anschließendem Einklippen in den Stellfuß. Mittiger Abstand der Stellfüße: 65 cm max.



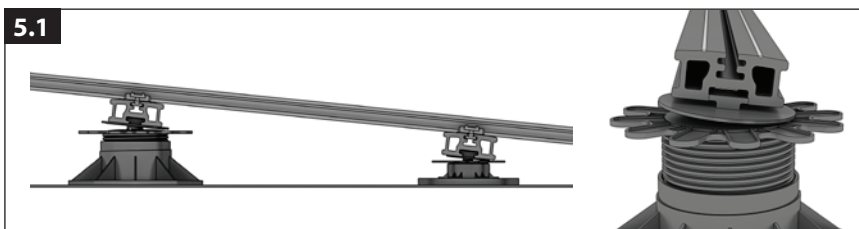
Äußere Befestigung:

Die Füße können auf Beton oder Holz angeschraubt werden. Dazu sind min. 2 Schrauben pro Fuß erforderlich. Möglichst nahe am Kern schrauben!

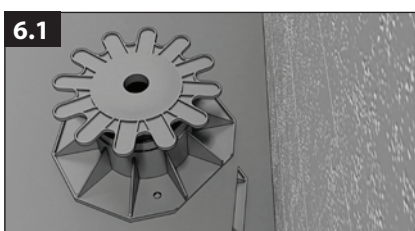


Verwendung von Plattenankern zwischen den Stellfüßen und Auflegen von Betonplatten (Plattenanker entsprechend der Plattendicke oder immer 50er)

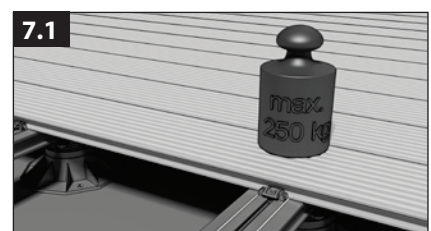
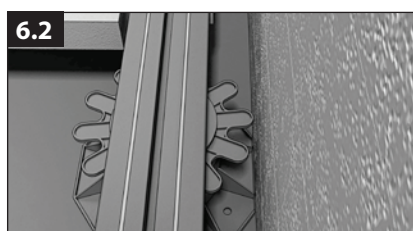
Dazu die Profile auf entsprechenden Abstand montieren.



Winkelausgleich: Der Fuß gleicht Winkel von bis zu 5 % in alle Richtungen aus.



Um den maximalen Überstand von 5 cm einzuhalten, muss der Auflageteller u.U. seitlich gekürzt werden.



Die Punktlast ist bei Verwendung von Stellfüßen auf 250 kg beschränkt.